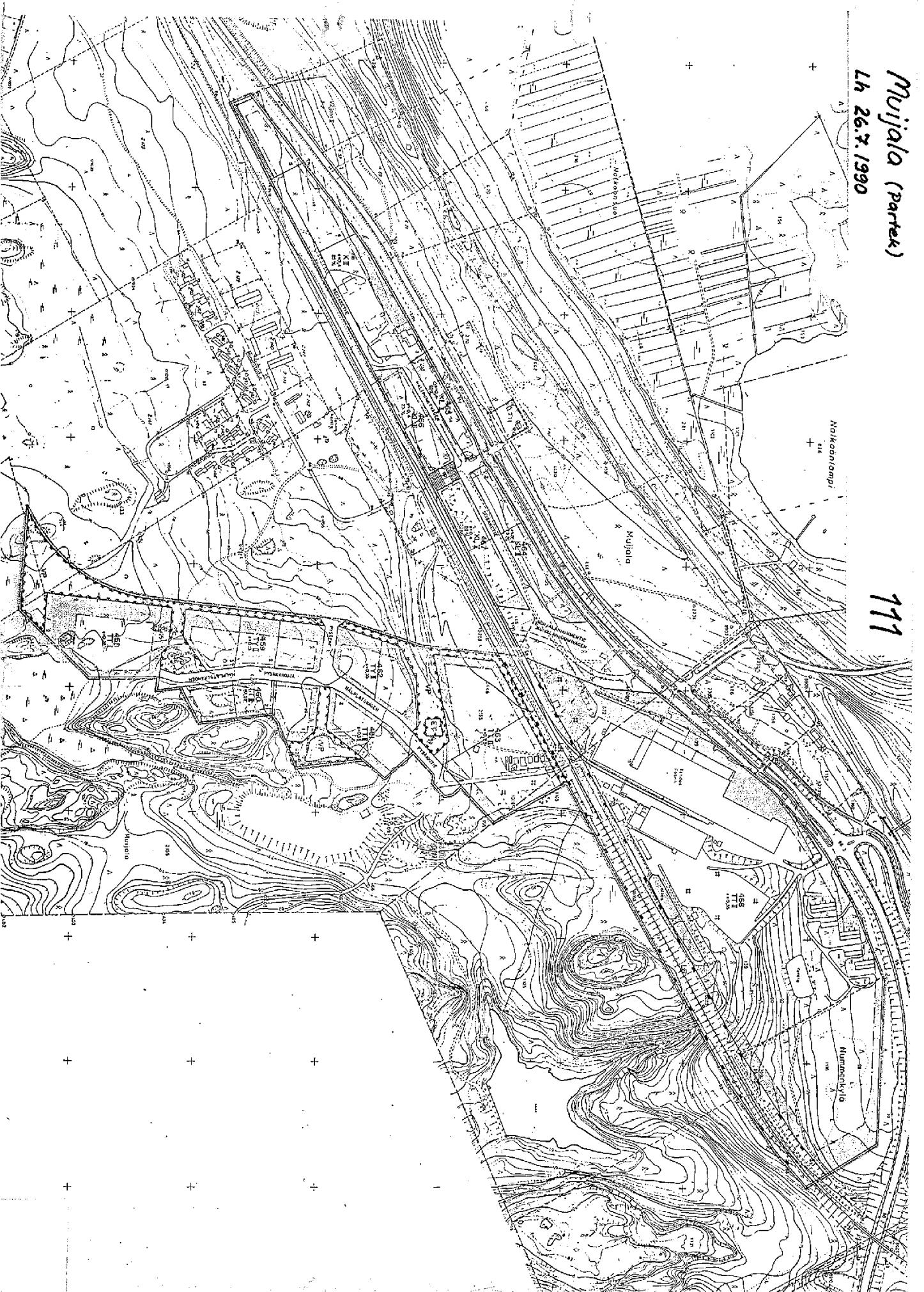


Mujjala (Partek)

Lh 26.7.1990

111



# LOHJAN KUNTA MUIJALA

RAKENNUNNUSKAAVA JA RAKENNUSKAAVAN MUUTOS  
KORTTELIT 458 - 468  
1:2000

RAKENNUSKAAVAN MUUTOS KOSKEE RAUTATIEALUETTA.

RAKENNUSKAAVASSA JA RAKENNUSKAAVAN MUUTOKSESSA MUODOTUVAT KORTTELIT  
4 - 468 SEKÄ NIIHIN LIITTYVÄT KAAVATIE-, VIRKISTYS-, LIIKENNE-,  
TIE- JA ERITYISALUEET.

MERKINTÖJEN SELITYKSET JA RAKENNUSKAAVAMÄÄRÄYKSET:

3 M SEN KAAVA-ALUEEN ULKOPUOLELLA OLEVA VIIVA, JOTA VAHVIS-  
TAMINEN KOSKEE.



KORTTELIN, KORTTELINOSAN JA ALUEEN RAJA.



ERI KAAVAMÄÄRÄYSTEN ALAISTEN ALUEENOSIEN VÄLINEN RAJA.



OHJEELLINEN RAKENNUSPAIKAN RAJA.



OHJEELLINEN ERI KAAVAMÄÄRÄYSTEN ALAISTEN ALUEENOSIEN  
VÄLINEN RAJA.



KORTTELIN NUMERO.

468

RAKENNUSPAIKAN NUMERO.

5

RAKENNUSKAAVATIEN TAI PUISTON NIMI.

SEISAKETIE

LIIKKILÄ Osoittaa. KUINKA SUUREN OSAN ALUEESTA TAI RAKENNUS-

25%

RAKENNUSKAAVAN MUUTOS KOSKEE RAUTATIEALUETTA.

RAKENNUSKAAVASSA JA RAKENNUSKAAVAN MUUTOKSESSA MUODOTUVAT KORTTELIT 458-468 SEKÄ NIIHIN LIITTYVÄT KAAVATIE-, VIRKISTYS-, LIIKENNE-, RAUTATIE- JA ERITYISALUEET.

MERKINTÖJEN SELITYKSET JA RAKENNUSKAAVAMÄÄRÄYKSET:

3 M SEN KAAVA-ALUEEN ULKOPUOLELLA OLEVA VIIVA, JOTA VAHVISTAMINEN KOSKEE.

\_\_\_\_\_

KORTTELIN, KORTTELINOSAN JA ALUEEN RAJA.

\_\_\_\_\_

ERI KAAVAMÄÄRÄYSTEN ALAISTEN ALUEENOSIEN VÄLINEN RAJA.

\_\_\_\_\_

OHJEELLINEN RAKENNUSPAIKAN RAJA:

\_\_\_\_\_

OHJEELLINEN ERI KAAVAMÄÄRÄYSTEN ALAISTEN ALUEENOSIEN VÄLINEN RAJA.

\_\_\_\_\_

KORTTELIN NUMERO.

468

RAKENNUSPAIKAN NUMERO.

5

RAKENNUSKAAVATIEN TAI PUISTON NIMI.

SEISAKETIE

LUKU OSOITTAÄ, KUINKA SUUREN OSAN ALUEESTA TAI RAKENNUSALASTA SAA KÄYTTÄÄ RAKENTAMISEEN.

25%

ROOMALAINEN NUMERO OSOITTAÄ RAKENNUSTEN, RAKENNUKSEN TAI SEN OSAN SUURIMMAN SALLITUN KERROSLUVUN.

II

TEHOKKUUSLUKU ELI KERROSALAN SUHDE RAKENNUSPAIKAN PINTA-ALAAAN.

e=0,35

RAKENNUSALA.

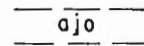
□ □

ISTUTETTAVA ALUEEN OSA.

Olemassa olevan puuston säilyttämiseen on kiinnitettävä erityistä huomiota rakennustöiden yhteydessä. Välttämättömät kulkuyhteydet alueen poikki sallitaan.

▒

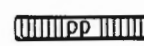
ALUEELLA OLEVA AJOYHTEYS.



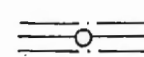
JALANKULULLE VARATTU TIE.



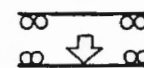
JALANKULULLE JA POLKUPYÖRÄILYLLE VARATTU TIE.



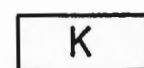
MAANALAISTA JOHTOA VARTEN VARATTU ALUEEN OSA.



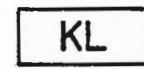
AJONEUVOLIITTYMÄN LIKIMÄÄRÄINEN SIJAINTI.



LIIKE- JA TOIMISTORAKENNUSTEN KORTTELIALUE.



LIIKERAKENNUSTEN KORTTELIALUE.



TEOLLISUUSRAKENNUSTEN KORTTELIALUE.



YMPÄRISTÖHÄIRIÖTÄ AIHEUTTAMATTOMIEN TEOLLISUUSRAKENNUSTEN KORTTELIALUE.



PUISTO.



RAUTATIEALUE.



YHDYSKUNTATEKNISTÄ HUOLTOA PALVELEVIEN RAKENNUSTEN JA LAITOSTEN ALUE.



Korttelialueilla, jotka sijaitsevat tärkeällä pohjavesialueella, tulee kiinnittää erityistä huomiota pohjavesien suojeluun.

Korttelialueilla ei saa aiheuttaa pohjaveden ja aluetta ympäröivien vesistöjen pilaantumisvaaraa.

Korttelialueilla on kiinnitettävä erityistä huomiota olemassa olevan puuston säilyttämiseen. Rakennuspaikan ne osat, joita ei käytetä autopaikoitukseen ja kulkuteinä, on säilytettävä luonnontilaisina tai istutettava.

K, KL, TT ja TY korttelialueilla voidaan jokaiselle rakennuspaikalle rakentaa yksi kiinteistön hoidon kannalta välttämätön asunto. Asunnosta on oltava välitön yhteys sen yksinomaisessa käytössä olevan rakenguspaikan osaan, jonka pinta-alan on oltava vähintään 1 m<sup>2</sup> jokaista huoneistoalan 1 m<sup>2</sup> kohden, kuitenkin vähintään 40 m<sup>2</sup>.

AUTOPAIKAT

K ja KL kortteleissa on varattava 1 autopaikka/50 k-m<sup>2</sup>.  
TY ja TT kortteleissa on varattava 1 autopaikka/3 työntekijää.

LOHJALLA 29.3.1990

LOHJAN KUNNAN KAAVOITUSTOIMISTO

*H. Rouvinen*  
Heikki Rouvinen  
kaavoituspäällikkö

Hyväksynyt Kv: 9.5.1990 § 76

Vahvistanut Lh: 26.7.1990 KAT 1870